



Supplément EuroSpaPoolNews.com, le 1^{er} Journal Européen des Professionnels de la Piscine et du Spa
A Special from EuroSpaPoolNews.com, the Premier European Journal for Professionals in the Pool & Spa Industry

Visite chez EUROPE SPA, distributeur des spas MARQUIS

EUROPE SPA distributeur des spas MARQUIS revendique plus de 4 000 spas vendus et installés depuis 1996, année à laquelle a démarré l'entreprise et le magasin en proposant d'abord des piscines. Puis très vite le magasin s'est consacré exclusivement aux spas amplifié d'une forte présence sur les foires et salons. « Nous faisons environ 25 foires et salons par an ainsi que 2 ou 3 portes ouvertes dans notre showroom d'Amancy, proche de Genève et d'Annecy », nous précise Brigitte VIDONNE, la « patronne » de l'entreprise. [...] Lire la suite page 10

A visit to EUROPE SPA, a MARQUIS hot tub seller

EUROPE SPA, a MARQUIS hot tub seller, has sold and installed over 4,000 hot tubs since 1996, back when the company and store started out by initially offering swimming pools. The store then very quickly dedicated itself exclusively to hot tubs, enhanced by its strong attendance at fairs and exhibitions. "We do about 25 fairs and exhibitions a year as well as 2 or 3 open days at our showroom in Amancy, near to Geneva and Annecy", as Brigitte Vidonne explains, the boss of the company. [...] Continued on page 10



L'expérience du spa maîtrisée

La nouvelle collection de spas Limelight®, signée HotSpring®, propose à ses utilisateurs non seulement de vivre un bain de massages et mais aussi de plonger dans une atmosphère lumineuse. Les lignes du design offrent tout d'abord des places généreuses, au plus près des contours de l'anatomie, invitant à s'installer pour recevoir des massages ciblés, personnalisables par le système exclusif Comfort Control™, combiné au système Smartjet™. Dosage de la quantité d'air, d'eau, du débit du jet, pour alterner massages doux ou stimulants selon les parties du corps visées, de la tête aux pieds. L'éclairage intérieur, offrant un arc d'eau illuminé et des points lumineux multiples, permet de sélectionner teintes et luminosités variables pour se détendre. L'entourage du spa est quant à lui mis en valeur par des LEDs, créant une ligne d'éclairage de haut en bas, à faire varier parmi 6 couleurs. [...] Lire la suite page 9

The spa experience mastered

The new Limelight® spa collection, signed HotSpring®, offers its users not only the pleasure of a massage bath, but also an immersion in a luminous atmosphere. Firstly, the contours of the design offer wide seats that follow the contours of the body as closely as possible and invite one to settle in for targeted massages, customisable using the exclusive Comfort Control™ system combined with the Smartjet™ system, dosing the amount of air, water, jet flow, to alternate between gentle and stimulating massages according to the area of the body, from head to toe. The internal lighting, with its illuminated water feature and multiple points of light, offers a choice of various colours and intensities to relax. The border of the spa is highlighted by LEDs that create strips of light from the top to the bottom in a choice of 6 colours. [...] Continued on page 9



Hungarian spas put quality first

Qu'est-ce qui a guidé vos pas depuis la création de Wellis ?

Zsolt Czafik, Pdg de Wellis Hungary Ltd : « Lorsque j'ai décidé de commencer à fabriquer des produits de luxe, je connaissais très peu d'autres entreprises dans ce domaine. Mais je n'ai jamais souhaité réaliser la même chose qu'elles. Mes principales motivations ont toujours été le caractère unique, ainsi qu'une recherche et un développement ininterrompus. Ce sont les bases principales, sur lesquelles repose notre société. Jadis entreprise familiale dirigée par une poignée de personnes, elle est devenue l'un des fabricants de spas leaders en Europe et offre désormais une expérience de bien-être unique à plus de dix mille familles. » [...] Lire la suite page 14



Ákos CZAFIK et Zsolt CZAFIK

Hungarian spas put quality first

What has guided your steps since the creation of wellis?

Zsolt Czafik, CEO of Wellis Hungary Ltd: "When I decided that I'll start manufacturing luxury products, I already knew few other companies that were in this business too. But I never wanted to achieve the same things they did. My main motivations were always the uniqueness and the never stopping research and development. These are the leading bases on which our company relies." [...] Continued on page 14

SAUNA FROM FINLAND

Pleines lumières sur le sauna finlandais au World Sauna Forum

Fin septembre, la pratique du sauna finlandais était fortement présente à Jyväskylä, en Finlande.

Pour sa deuxième édition, le World Sauna Forum a réuni des professionnels du sauna et du bien-être du monde entier et a organisé des discussions sur des sujets intéressants, des présentations de produits et services sauna et, bien sûr, des bains de sauna. [...] Lire la suite page 3

Full lights on the Finnish sauna at the World Sauna Forum

In the end of September, Finnish sauna experience was strongly present in Jyväskylä, in Finland.

For its second edition, World Sauna Forum brought together sauna and wellbeing professionals from all over the world and included interesting talks and topics, representations of sauna products and services, and of course sauna bathing. [...] Continued on page 3



2 NOUVEAUTÉS

► TYLÖHELO

L'un des plus importants fournisseurs de bien-être au monde

Tylö, fabricant suédois de poêles, saunas et hammams, et Helo, fabricant finlandais de poêles et saunas fusionnent ! A travers la nouvelle marque ainsi créée, TylöHelo, « l'ensemble formé devient le premier fabricant mondial de saunas et hammams », d'après Johnny Wärnelöv, Pdg de TylöHelo.

Rencontré lors du World Sauna Forum, qui se tenait à Jyväskylä (Finlande) en septembre, celui-ci confiait : « Les produits que nous fabriquons et les expériences de bien-être que nous créons nous distinguent de la concurrence. Nos produits pour sauna et hammam sont uniques et nous en sommes vraiment très fiers. Notre équipe est devenue à la fois plus grande et plus forte grâce à cette fusion, ce qui fait de nous, l'un des plus importants fournisseurs de bien-être au monde. Nous allons continuer à fournir au marché des produits de grande qualité et un service client encore plus performant. Afin que nos clients communs aient une bonne expérience et que nous puissions en être fiers. »

En France, c'est la société Nordique France, créée par Erik von Kantzow en 1973, qui distribue en exclusivité la nouvelle marque TylöHelo.



Johnny WÄRNELOV

TYLÖHELO

One of the world's leading providers of wellbeing

Tylö, Swedish manufacturer of stoves, saunas and hammams, and Helo, Finnish manufacturer of stoves and saunas have merged! Through the new brand thus created, TylöHelo, "the new group creates the world's leading manufacturer of saunas and hammams" according to Johnny Wärnelöv, TylöHelo's CMD. Met during the World Sauna Forum held in Jyväskylä (Finland) in September, he confided: "The products we make and the wellness experiences we create sets us apart from the competition. Our products for saunas and hammams are unique and we are really proud of it. Our team has grown bigger and stronger as a result of this merger, making us one of the world's leading providers of wellbeing. We will continue to provide the market with high quality products and even better customer service. So that our mutual customers have a good experience and we can be proud of it."

In France, Nordique France, created by Erik von Kantzow in 1973, is the exclusive distributor of the new TylöHelo brand.

info@tylohelo.com / www.tylohelo.com / info@nordiquefrance.com / www.nordiquefrance.com

► WATKINS WELLNESS - Stand 4E128

Pour un marché du spa fair-play et responsable

En plus de 40 ans d'histoire, Watkins Wellness s'est placé parmi les principaux acteurs de l'innovation dans le domaine du spa, avec à son actif notamment, plusieurs brevets déposés pour sa marque Hot Spring® Spas, depuis la simple vanne de la cascade BellaFontana®, à l'hydrothérapie exclusive, proposée à travers son jet Moto-Massage®.

Le design fait aussi partie des attentions du fabricant de spas, devenu sa signature à bien des égards, comme par exemple pour l'« effet flottant » de sa ligne de spas la plus vendue, la Highlife® Collection NXT. Loin d'être un simple bain à bulles, le spa se conçoit chez Watkins Wellness comme un pôle d'attraction central totalement assumé dans son environnement.

Instigateur de nombreuses inventions, insufflant par la même occasion de nouvelles tendances dans l'industrie du spa, le fabricant a à cœur de soutenir une concurrence saine et professionnelle sur le marché. A travers son réseau de plus de 700 revendeurs indépendants en Amérique du Nord et dans 70 pays du globe, elle s'attache à servir ses clients dans leur recherche de qualité, d'innovation, d'efficacité énergétique et de support client.

La société, motivée par un « fair-play » qui serait profitable à toute l'industrie dans la course à l'innovation, déplore cependant le manque d'honnêteté de certains fabricants peu scrupuleux, copiant certaines des caractéristiques essentielles de ses créations, pourtant protégées par des brevets dans le monde entier. Elle souhaite vivement que de telles pratiques soient réprimées et reléguées au passé.



For a fair-play and responsible spa market

In its over 40 year history Watkins Wellness has been one of the leading innovators in the spa industry, with a number of patents registered for its Hot Spring® Spas brand, from the simple valve of the BellaFontana® waterfall, to the exclusive hydrotherapy, offered through its Moto-Massage® jet.

Design is also part of the spa manufacturer's attention, which has become a signature in many ways, such as the "floating effect" of its best-selling spa line, the Highlife® Collection NXT. Far from being a simple whirlpool, the spa is designed by Watkins Wellness as a central pole of attraction completely assumed in its indoor environment or outside.

Instigator of many inventions, infusing at the same time new trends in the spa industry, the manufacturer is dedicated to support a healthy and professional competition in the marketplace.

Through its network of more than 700 independent dealers throughout North America and 70 countries around the world, it strives to serve its customers in their quest of quality, innovation, energy efficiency and customer support.

The company, driven by a "fair-play" that would be beneficial to the entire industry in the race for innovation, however deplores the lack of honesty of some unscrupulous manufacturers copying some of the essential features of its creations, yet protected by patents worldwide. It strongly hopes that such practices will be repressed and relegated to the past.

HotSpringEU@watkinsmfg.com / www.hotSpring.com/global

► SCP - Stand 4H114

Partenaire de sentiotec® pour une nouvelle gamme de saunas et cabines infrarouge



Cabine infrarouge Venus Vital

Sentiotec®, entreprise basée en Autriche, a sélectionné pour SCP France cet hiver, 2 saunas traditionnels (Alaska View et Alaska Mini) et une cabine infrarouge (Venus Vital) et signe ainsi le début du partenariat avec SCP France.

SCP proposera dans son offre 2019 (la gamme est disponible depuis septembre), l'ensemble de la gamme sentiotec®, avec un large choix de saunas et cabines infrarouge, ainsi qu'une possibilité infinie de répondre à des demandes d'installations sur mesure. Que ce soit dans la maison et dans un cadre privé, en extérieur, ou encore dans un espace destiné à recevoir du public (complexes hôteliers ou de remise en forme ...), SCP sera en mesure de fournir à ses clients tous les outils nécessaires pour répondre à ce type de demande personnalisée de façon très simple, avec un matériel de qualité qui fait la réputation de l'entreprise autrichienne.

Dans le catalogue Hivernage, est donc présenté notamment l'Alaska Mini, un sauna pour deux personnes assises ou une allongée. Cette cabine de sauna est construite en épicéa massif et peut être complétée notamment avec un poêle à commande

intégrée Scandia Next de 4,5kW et ses pierres de sauna.

A découvrir également, la cabine infrarouge Venus Vital, à spectre complet. Intérieur et extérieur en Hemlock, la cabine est dotée de 5 panneaux chauffants, une commande digitale intérieure, des lumières de couleurs (7 couleurs et 2 programmes de séquence), la radio et un lecteur MP3 (USB et Bluetooth).

Sentiotec's partner for a new range of saunas and infrared cabins

This winter, the Austrian-based company sentiotec® has selected 2 traditional saunas (the Alaska View and Alaska Mini) and an infrared cabin (Venus Vital) for SCP France, thus signing the beginning of a partnership with SCP FRANCE.

For 2019 (available since September), SCP is offering the entire sentiotec® range, with a wide choice of saunas and infrared cabins, as well as a limitless possibility to respond to requests for bespoke installations. Whether for a private setting in a home, outdoors, or in an area intended to receive the public (hotels, fitness centres, etc.), SCP is able to supply its customers with all the necessary tools to meet this type of personalised demand in a very simple way, with the quality materials that have created the reputation of this Austrian company.

The Winter catalogue features the Alaska Mini, a sauna, which can accommodate two persons seated or one person lying down. This sauna cabin is built of solid spruce and can be completed with a 4.5 kW Scandia Next stove with integrated controls and sauna stones.

Also to be discovered is the Venus Vital, a full-spectrum infrared cabin. With a hemlock interior and exterior, the cabin is provided with 5 heating panels, an interior digital control unit, coloured lighting (7 colours and 2 sequence programmes), as well as a radio and MP3 player (USB and Bluetooth).



Sauna traditionnel Alaska Mini

info.fr@scppool.com / www.scpeurope.fr / www.swimmingpool.eu

NEW PRODUCTS 3

► SAUNA FROM FINLAND

Pleines lumières sur le sauna finlandais au World Sauna Forum

Fin septembre, la pratique du sauna finlandais était fortement présente à Jyväskylä, en Finlande.

Pour sa deuxième édition, le World Sauna Forum a réuni des professionnels du sauna et du bien-être du monde entier et a organisé des discussions sur des sujets intéressants, des présentations de produits et services sauna et, bien sûr, des bains de sauna. Outre les membres de Sauna from Finland, les participants comprenaient des entreprises et des experts de dix pays différents, y compris le Royaume-Uni, États-Unis, Japon, Taiwan, Allemagne et France.

Les médias internationaux étaient également présents et le sauna finlandais a suscité beaucoup d'intérêt parmi les représentants. Ils ont trouvé les éléments tels que le caractère unique, les avantages pour la santé et la variété du sauna finlandais très intrigants. Beaucoup de représentants de saunas se sont baignés, certains même pour la première fois.

Parallèlement, le Sauna of Light était organisé pour la première fois lors de l'évènement d'éclairage urbain annuel City of Light. Cet évènement comprenait six saunas et deux bains installés près de Ylistönsilta sur les rives de l'Alba. Les saunas étaient ouverts pendant trois jours du midi à minuit et les visiteurs ont pu vivre de différents types d'expérience sauna, d'une tente de sauna à un sauna de Noël.

Les deux évènements ont rencontré un grand succès et comme le précise Carita Harju, directrice exécutive du Sauna from Finland, « l'expérience du sauna finlandais gagne plus en plus de visibilité à l'étranger. Il est merveilleux de constater l'intérêt et l'enthousiasme dans le sauna partagé par nos membres, les contacts internationaux et les représentants des médias ».



Full lights on the Finnish sauna at the World Sauna Forum

In the end of September, Finnish sauna experience was strongly present in Jyväskylä, in Finland. For its second edition, World Sauna Forum brought together sauna and wellbeing professionals from all over the world and included interesting talks and topics, representations of sauna products and services, and of course sauna bathing. In addition to Sauna from Finland members the participants included companies and experts from ten different countries such as the UK, USA, Japan, Taiwan, Germany, and France.

International media was also present and the Finnish sauna experience raised a lot of interest among the representants. Things such as the uniqueness, health benefits, and variety of the Finnish sauna were found intriguing. Many of the representants saunas bathed themselves, some even for the first time.



At the same time, Sauna of Light was organized for the first time under the annual urban lighting event City of Light. The event included six saunas and two tubs located close to Ylistönsilta at the shore of Alba. Saunas were open for three days from afternoon until midnight, and the visitors got different kinds of sauna experiences from a tent sauna to a Christmas sauna.

Both events were very successful, and as Carita Harju, the Executive Manager of Sauna from Finland, pointed out "The Finnish sauna experience gains more and more visibility abroad. It's wonderful to notice the interest and excitement towards the sauna shared by our members, international contacts, and the media representatives".

satu@saunafromfinland.fi / www.saunafromfinland.com

PleatcoPure[®]
THE CLEAN WATER COMPANY

**FINALLY A FILTER CARTRIDGE
JUST FOR SPAS!**



Pleatco AdvancedSPA[™]
THE NEW STANDARD IN SPA FILTRATION

- Pleatco Advanced Filtration Fabrics** • 100% Exclusive, scientifically engineered, point bonded spa fabric. Contains more fibers per unit area - HOLDS MORE DIRT! Easier to clean - superior performance - longer product life!
- Pleatco Free Flow Cores** • Engineered ABS for greater flow, high efficiencies and substantial energy savings. Not just PVC pipe with holes drilled in it like others!
- Pleatco Sure-fit End Caps** • Super break resistant polyurethane end-caps with ergonomic handles. Pleatco Part Number for easy replacement.
- Pleatco Smart Track** • Exclusive time stamping technology allows for lifelong product identification, quality tracking and warranty check.

For years, spa and pool replacement filter cartridges have always been clumped together using the same design and materials for both environments. As a leader in science and innovation, Pleatco set out to research, develop and successfully create **the first premium filter cartridge specifically optimized for spas!**

Revolutionary Pleatco Advanced SPA Filter Cartridges® center around our new exclusive and unique Pleatco Point Bonded Spa Filtration Fabric®, scientifically engineered to meet the demanding needs of the hot temperature and intimate bathing environment. In combination, Pleatco's Free Flow Cores® ensure high power propulsion flow and crystal clear, sparkling clean water filtration. You can replace almost any cartridge with a superior Pleatco filter cartridge providing your customers with the absolute best filtration possible and peace of mind to relax and focus on what's truly important - health and happiness.

PLEATCO-EUROPE.COM

4 NOUVEAUTÉS

► CRISTALIS - Stand 5E11

Expansion du marché de Flovil, clarifiant pour piscines et spas

Originellement Flocculant Villette, du nom de son créateur, la formule du clarifiant pour piscines Flovil fait ses preuves depuis plus de 30 ans en Europe. Le clarifiant est décliné en 5 produits : action clarifiante rapide, anti-algue, anticalcaire, spécial Spa et nettoyant filtre. Une fois le produit introduit dans la piscine, il agit en une dizaine de minutes en agglutinant les particules indésirables qui seront ensuite retenues par le filtre, puis évacuées, rendant à l'eau ses teintes cristallines. Ces produits clarifiants Flovil sont présentés sur le salon Piscine Global Europe par l'entreprise Cristalis, spécialisée dans le traitement des eaux de piscine, qui, à cette occasion, recherche de nouveaux distributeurs pour son marché hors-Europe.



Expansion of Flovil's market, the clarifier for swimming pools and spas

Originally called Flocculant Villette, the formula of the clarifier for pools, Flovil named after its creator, has proven its worth since more than 30 years in Europe. The clarifier is available in 5 product versions: fast-acting clarifier, anti-algae, anti-scale, special Spa, and filter cleaner. After the product is introduced into the swimming pool, it acts in about ten minutes by agglutinating unwanted particles, which are then retained by the filter and then evacuated, making the water crystal-clear. These Flovil clarifying products are presented at the Piscine Global Europe exhibition by Cristalis, the specialist in pool water treatments, who is also looking for new distributors for its market outside Europe.

contact@cristalis.eu / www.cristalis.eu

► ASCOMAT - Stand 4E40

Trois nouvelles recettes de bien-être

ASCOMAT présente en cette fin d'année, Rainbow Spas, une toute nouvelle gamme de spas, conçue, fabriquée et commercialisée par ses soins.

Trois modèles composent la gamme, d'un concept et d'un design novateurs. Tonic, spa de 3 places, s'annonce « Pétillant à souhait », Elixir, promet « Une fontaine de jeunesse » pour 5 personnes et Cocktail, dévoile « l'ingrédient du bonheur » à 6 personnes, dont une allongée.

Ces spas haut de gamme, conçus selon un cahier des charges précis, sont le résultat d'une longue expérience dans le domaine du Wellness. Des lignes épurées très raffinées et des angles d'une finesse soignée signent son design, affirmé par un motif de gouttes d'eau judicieusement disposé au sein du spa.



Elixir

Les profondeurs d'assises et les longueurs de jambes de chacune des places varient afin de s'adapter aux différents utilisateurs. Chaque silhouette peut ainsi profiter tout au long de l'année d'un hydromassage puissant et efficace avec un niveau d'immersion approprié.

Les équipements raviront également les plus exigeants : dernière génération d'électronique Balboa® (boîtier BP, panneau de commandes Spa Touch 2), chromothérapie localisée aux endroits les plus subtils pour profiter pleinement des plaisirs de la lumière, sol antidérapant, escalier intérieur, habillage muni de panneaux et d'angles « clip & go » (sans vis) pour une esthétique préservée et un accès simplifié.

En outre, les 3 modèles de spas sont équipés d'un système entrée/sortie, afin de déporter si besoin une filtration en extérieur (de type Palbox par exemple), ainsi qu'une pompe à chaleur. Cet élément de conception permet d'envisager sereinement l'entretien du spa.

Chaque modèle apporte son lot de surprises et de spécificités, à commencer par la grande variété de massages proposée.

Three new recipes for well-being

This season at the Piscine Global Europe trade fair, ASCOMAT is presenting Rainbow Spas, a brand new range of spas that it has designed, manufactured and now markets.

The range consists of three models with innovative design and style. Tonic, a 3-person spa, is called « A sparkling experience », Elixir promises « A fountain of youth » for

5 people, and Cocktail reveals the « Ingredient for happiness » for 6 people, including one lying down. These high-end spas, which have been designed to precise specifications, are the result of extensive experience in the field of wellness. Sleek, refined lines and carefully designed angles highlight their style, which is confirmed by a water droplet pattern that has been thoughtfully employed in the spa's design.

The depths of the seating and leg room of each of the seats varies in order to adapt to different users. Each silhouette can thus enjoy a powerful and efficient hydromassage year round with an appropriate level of immersion.

The equipment will also delight the most demanding customers: latest generation Balboa® electronics (BP unit, Spa Touch 2 control panel), chromotherapy located in the most subtle places to fully benefit from the pleasures of light, anti-slip floor, interior steps, covering equipped with «clip & go» (screwless) panels and angles for aesthetics and simplified access.

In addition, the 3 models of spas are equipped with an entrance/exit system that enables exterior filtration (e.g. Palbox type), as well as a heat pump. This design element provides for serene spa maintenance.

Each model offers its share of surprises and features, beginning with a wide variety of massages.

info@ascomat.com / www.ascomat.com

► PLEATCO - Stand 5A02

Nouveaux préfiltres PureStart®

Les nouvelles cartouches de filtre à sédiments PureStart®, de PLEATCO, sont conçues à partir d'une technologie unique de filtration par filage à chaud. Ces cartouches, une fois raccordées à un tuyau d'arrosage, captent les particules de sédiments, filtrant l'eau avant qu'elle ne se déverse dans le spa ou la piscine ! L'eau du réseau domestique ou de relevage est ainsi filtrée au fur et à mesure du remplissage du bassin, avec une finesse de filtration jusqu'à 5 microns. Elle



est ainsi débarrassée des dépôts de magnésium, de fer et de calcium. Le résultat pour le consommateur est un usage diminué des produits chimiques lors de la mise en service de la piscine ou du spa. Ces filtres sont jetables et peuvent être utilisés pour remplir toute taille de bassins.

Ils sont disponibles en deux tailles : PPS2100, filtrant jusqu'à 40 m³ d'eau, est idéal pour les spas et bains à remous, petites piscines pour enfants, piscines hors-sol et spas de nage, ou pour compléter le niveau d'eau d'une grande piscine. Le modèle PPS6120, filtre jusqu'à 160 m³ d'eau et est principalement utilisé pour les piscines enterrées.

Ces filtres sont conçus pour flotter

sur l'eau, afin de ne pas endommager la piscine. Leurs embouts incurvés lisses empêchent l'extrémité du tuyau d'arrosage de s'appuyer contre le bord de la piscine, les parois étant ainsi protégées de toute altération.

Les filtres PureStart® offrent un débit d'eau plus élevé, permettant un remplissage de la piscine plus rapide, une grande capacité de rétention de sédiments et une durée de vie plus longue.

Jordan Hayes, de Leisure Time Pools and Spas, utilisateur de ces filtres témoigne : « J'ai fait couler environ 38 000 litres d'eau à travers cette nouvelle cartouche. Elle retient les particules de saletés et filtre si vite qu'il n'est pas nécessaire de passer beaucoup de temps à surveiller le remplissage d'un spa ou d'une piscine. Le remplissage est plus rapide et plus efficace qu'avec les autres filtres que j'ai utilisés, rendant mon travail plus facile ! »

New PureStart® pre-filters for pools and spas

The new Pleatco PureStart disposable sediment filter cartridges are made from unique melt-spun filtration technology for perfect depth filtration. The cartridges attach to a garden hose and capture dirt particles filtering the water before it enters into a spa or a pool. By using a Pleatco PureStart® Cartridge the city water that is used to fill a pool or spa is filtered as the basin is filled, with a filtration fineness of up to 5 microns trapping elements such as magnesium, iron and calcium deposits. This means less chemicals when starting up or rejuvenating a pool or spa. These filters are disposable and can be used to either fill or top off a body of water of any size. Pleatco PureStart® filters come in two sizes. The smaller PPS2100 filters up to 10,000 gallons of water and is ideal for spas and hot tubs, kiddie pools, above ground pools, swimming spas and topping off large pools. This is an ideal product that a service pro or a pool or spa owner themselves can use with ease. The larger PPS6120 filters up to 40,000 gallons of water is mainly used by service pros for filling large bodies of water from above ground pools to swimming spas, to in ground pools and sport facility pools. PureStart® filters are engineered to float in water so they do not damage the pool. Smooth curved end-caps prevent the brass end of the hose from resting against the pool finish. This allows the filter to safely rest in a pool without damaging the walls. These filters have a very large surface area of depth filtration media providing:



- More flow through put (Faster Pool Fills)
- Higher Dirt holding capacity (Compared to competitors)
- Extremely long lasting product life
- Multiple Pool Fills

Jordan Hayes, Leisure Time Pools and Spas: "I've now put about 10,000 gallons of water through this new Pleatco PureStart® depth filtration pre-fill cartridge. It captures dirt particles and perfectly purifies the water like I need it to, and performs so fast that I don't have to dedicate a huge amount of time to babysit a filling hot tub or pool. It allows a faster, cleaner fill than all of the other filters I've used and has made my job so much easier!"

mispurgin@pleatco.com / www.pleatco-europe.com

NEW'ART Spa

L'excellence & la Beauté

Ocean Dreams
Spa Experience



Spa aux lignes contemporaines & harmonieuses.
De conception européenne, le **NEW'ART** Spa est unique par son design & sa forme originale compacte. Meuble précieux PureLine blanc habillé d'un pan éclairé. Équipements haute technologie de dernière génération.

FLUIDRA



6 NOUVEAUTÉS

► AQUAVIA SPA - Stand 4E122

Home Spa : le nouveau spa hydromassant idéal pour les couples

Aquavia présente Home Spa, le spa hydromassant minimaliste le plus attrayant du moment. Idéal pour les couples, il a sa place dans les suites ou chambres supérieures d'hôtel mais également chez les particuliers.

Ses dimensions réduites (225 x 150 x 72) contrastent avec sa polyvalence, grâce à un design qui permet quatre positions différentes dans deux espaces en forme de chaise longue.

Ce spa, doté de 20 jets d'hydromassage offre un bain à remous sur tout le dos, des cervicales jusqu'aux lombaires, avec des caractéristiques différentes dans chacune de ses positions. De plus, ses 8 buses d'air créent les bulles nécessaires pour un massage de qualité, activant la circulation sanguine de la plante des pieds jusqu'aux fesses, avec des effets positifs à la fois sur la relaxation et la récupération musculaire.

En parallèle, le Home Spa dispose de deux éclairages LED pour créer un environnement visuel unique et accueillant, pouvant être contrôlé, comme toutes les fonctions du spa, via un écran tactile en verre.

En ce qui concerne le design, les finitions en acrylique sont entièrement personnalisées et, avec l'option meuble Woodermax ou Solid Surface, le Home Spa apporte une réelle valeur ajoutée.



Home Spa: the new hydro-massage spa ideal for couples

Aquavia presents the Home Spa, the most attractive, minimalist hydro-massage spa at the moment. Ideal for couples, it will find a place in suites or superior hotel rooms but also in private homes.

Its compact dimensions (225x150x72) contrast with its versatility, thanks to a design that allows four different positions in two spaces shaped like loungers. This spa with 20 hydro-massage jets offers a whirlpool bath along the entire back, from cervical to lumbar, with different features at each of its positions. In addition, its 8 air nozzles create the bubbles required for a revitalising massage, activating the blood circulation from the soles of the feet to the lower back, with positive effects on both relaxation and muscle recovery.

At the same time, the Home Spa has two LED lights to create a unique and inviting visual environment that can be controlled, like all spa functions, by a glass touch screen.

In terms of design, the acrylic finishes are fully customised and, with its Woodermax or Solid Surface furniture options, the Home Spa offers true added value.

aquaviasp@aquaviasp.com / www.aquaviasp.com

► IMPACT - Stand 4A114

Kit d'entretien facile de 3 mois pour le spa

Fort de son expérience en produits pré-dosés, Impact lance un kit de traitement complet pour le spa, Easy Spa, sous forme de pastilles de 20 g. A base d'oxygène actif, d'anti-mousse et de séquestrant calcaire, ces pastilles permettent un dosage rapide, fiable et facile et assurent l'équilibre du pH de l'eau. En complément de ce traitement, l'utilisateur du spa ajoutera une pastille de floculant spéciale cartouche, pour clarifier l'eau et économiser en produit de désinfection. Une pastille de séquestrant calcaire préviendra également l'apparition de dépôt blanchâtre sur les parois du spa. Enfin, une pastille anti-mousse et anti-graisse vient compléter le traitement pour un plus grand confort de baignade.



Simple 3-month spa maintenance kit

On the strength of its experience with pre-dosed products, Impact has launched Easy Spa, a full spa treatment kit in the form of 20 g tablets. Based on active oxygen, an anti-foam ingredient and a calcium sequestering agent, these tablets enable quick, reliable and easy dosing and ensure the pH balance of the water. In addition to this treatment, spa users add a special cartridge flocculating tablet to clarify the water and save on disinfection products. A calcium sequestering tablet will also prevent the appearance of a white deposit on the walls of the spa. Finally, an anti-foam and anti-oil tablet completes the treatment for greater bathing comfort.

contact@impactwater.com / www.impactwater.com

► PLEATCO - Stand 5A02

Des cartouches filtrantes spécialement pour les spas

Alors que les cartouches filtrantes utilisent une conception et des matériaux similaires pour les deux environnements de spa et de piscine, PLEATCO propose une cartouche filtrante très-performante, spécifiquement optimisée pour les spas.

Tous les filtres de remplacement Pleatco Advanced Spa sont fabriqués à partir d'un tissu de filtration scientifiquement conçu et renforcé de 90 g. Ce tissu spécifique à forte densité de brins filtrants extrêmement fins, exclusivité Pleatco, améliore le flux d'eau, augmente la capacité de rétention des impuretés ainsi que la longévité de la cartouche. En raison de la finesse des fibres et d'une technique de fabrication sophistiquée, ce nouveau tissu de filtration présente une plus grande surface d'humidité cumulée. Optimisé pour les environnements à eau chaude et à forte densité de baigneurs, il parvient ainsi à capturer une plus forte concentration d'huiles, de lotions et d'impuretés.

Lors du nettoyage, la texture du tissu de filtration permet de libérer davantage d'impuretés capturées, afin de restaurer au maximum le niveau de performance initial du filtre. Ainsi, il est possible de nettoyer simplement et efficacement ces nouveaux filtres avancés, et par conséquent, d'améliorer la force du courant, réduire l'entretien et prolonger les intervalles entre deux nettoyages. De plus, les cartouches filtrantes Pleatco Advanced Spa sont conçues autour d'un noyau, Free Flow Core, qui fournit un débit plus important pour une performance énergétique des jets de spa. L'alliance du nouveau tissu de filtration Pleatco Advanced et du noyau Pleatco Free Flow Core crée un système de filtration puissant offrant une capacité de nettoyage rapide, hautement efficace, et réitérable. Ces cartouches peuvent remplacer tout type de cartouche filtrante.



Filter cartridges just for spas!

To improve the replacement filter cartridges that have always been clumped together using the same design and materials for both spa and pool environments, PLEATCO successfully developed and created a premium performance filter cartridge specifically optimized for spas.

All PLEATCO ADVANCED SPA filter cartridges are built around a scientifically engineered heavier 3.2 ounce point bonded filtration fabric. This filtration fabric, exclusivity Pleatco, meticulously constructed with a high volume of incredibly fine filter strands, provides better flow, higher dirt holding capacity and longer performance.

Due to the finer fibers and high-tech construction technique has a larger cumulative wet surface area, traps a higher concentration of oils, lotions and dirt and is optimized for hot water and high bather load environments. Its construction allows the release of greater volumes of trapped dirt within the fabric when being cleaned, returning the filter to a high level of original performance. Thus, spa and hot tub owners can clean the new advanced fabric filters simply and effectively, resulting in better flow, less maintenance and longer cycle times between cleaning.

In addition, these new Spa filter cartridges are constructed around the Pleatco's Free Flow Core which provides greater flow for vigorous hot tub jet performance. The combination of the new advanced filtration fabric and Pleatco free flow core creates a powerful filtration system delivering rapid, highly consistent, repeatable cleaning power. These new Advanced Spa Filter cartridges are designed to replace any type of filter cartridge.

mspurigin@pleatco.com / www.pleatco-europe.com

Spas *Week End*

SCP
Stand
4H114



INCLUS DE SÉRIE

- Plug'n Play,
- Système audio Mymusic,
- Jet de massage thérapeutique,
- Chromothérapie,
- Isolation Polyfoam et "Reflective Thermal Barrier" (RTB)

www.swimmingpool.eu

SCP



NEW PRODUCTS 7

► CPA / RED POOL - Stand 5C45

Un choix multiple pour le bien-être

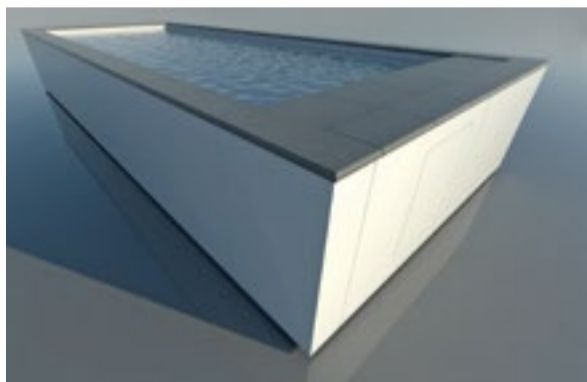


L'entreprise Italienne CPA Srl, propose trois produits dédiés au bien-être pour la nouvelle saison. Aux côtés de la mini piscine Blue Vision, combinant nage à contre-courant et zone d'hydromassages, MEDITERRANEA s'ajoute à sa ligne de piscines hors-sol et YUI vient compléter sa gamme de spas.

La nouvelle piscine Mediterranea, indépendante et autoportante, présente des lignes élégantes et contemporaines. Composée d'un système modulaire de panneaux en acier, elle permet de bénéficier d'une piscine sur tout type de sols et ne requiert aucuns travaux structurels ni demande d'autorisation. Son installation est facile, à réaliser en quelques étapes. Le revêtement extérieur en WPC, fait d'une combinaison de plastique et de fibres de bois, résiste jusqu'à 25ans aux agressions naturelles (pluie, grêle, insectes, microorganismes...), procurant à son propriétaire le charme de l'aspect bois sans ses inconvénients. Ce modèle existe aussi en version avec panneaux stratifiés de grande épaisseur et en version semi-enterrée. Les panneaux latéraux sont personnalisables dans les coloris Blanc printanier, Magnolia, Gris perle, Chêne gris ou Noyer Iseo, et une bordure à choisir parmi ces trois premiers coloris. La piscine peut également être personnalisée grâce au kit de nage à contre-courant et à l'éclairage Leds. De plus, CPA lance un nouveau modèle de spa, dévoilé pour la saison 2018. Né de sa collaboration avec la société française Red Pool, le spa YUI peut accueillir deux personnes. Affichant un design épuré contemporain, ce spa s'installe aussi bien en intérieur qu'à l'extérieur, s'intégrant harmonieusement à tous les environnements. Le fabricant français l'inclut désormais à sa production de composants pour piscine, à savoir une vaste

gamme d'escaliers en fibre de verre, des locaux techniques et la mini piscine Blue Vision.

Several choices to enjoy the well-being



The Italian company, CPA Srl, offers three products dedicated to well-being for the new season. Together with the Blue Vision mini pool, that includes counter-current swimming and hydro-massage sections, it has added MEDITERRANEA to its line of aboveground pools and the Yui completes its range of spas.

The new Mediterranea pool, independent and freestanding, is elegant and contemporary. Composed of a modular system of steel panels, it has the advantage of a swimming pool that can be constructed on any type of soil, and does not require structural work or additional authorisation. It is installed easily in just a few steps. The WPC outer cladding, made of a combination of plastic and wood fibres, withstands natural aggressions (rain, hail, insects, microorganisms, etc.) up to 25 years, offering its

owner all the charm of a wood appearance without its disadvantages. Mediterranea also exists in a version with thicker laminated panels and in a semi in-ground version. The side panels are customisable in Spring White, Magnolia, Pearl Grey, Grey Oak or Iseo Walnut, with a choice of borders in Spring White, Magnolia or Pearl Grey. The pool can also be customized with the counter-current swim kit and LED lighting.

In addition, the Italian company is launching a new spa model for the 2018 season. A product of its collaboration with the French company Red Pool, the YUI spa accommodates two people. Featuring a sleek, contemporary design, this spa can be installed indoors or outdoors, blending harmoniously into any environment. The French manufacturer has incorporated it into its production of pool components, namely, a wide range of fiberglass staircases, machine rooms and the Blue Vision mini pool.

info@cpapiscine.it / www.cpa-piscine.it

► BEHQ - Stand 5F05

Nouvelle ligne d'essentiels pour le spa

Telle une nouvelle ligne de cosmétiques pour le corps, SPAMAR, nouvelle gamme de produits de traitement pour les spas, se dévoile dans un élégant packaging. Ces produits, développés spécifiquement pour traiter les eaux complexes de spa, permettent de maintenir l'équilibre des paramètres indispensables à la conservation d'une eau propre, saine et claire, sans bactéries ni biofilm.

Afin d'apprécier une séance de spa sublimée par l'aromathérapie, la gamme est complétée par une sélection de concentrés d'essences, aux propriétés inspirant la détente et le repos.

Pour ceux qui débutent dans l'expérience du spa, le kit de démarrage et de maintenance SPAMAR Start Up Kit saura faciliter les tâches d'entretien. Il comprend une sélection de produits de traitement essentiels, ainsi qu'un manuel d'utilisation et d'équilibre des paramètres de l'eau.



A new range of essentials for the spa

Like a new line of cosmetics for the body, SPAMAR, the new range of treatment products for spas, comes wrapped in an elegant packaging. These products, developed specially to treat complex spa water, help maintain the stability of the essential parameters indispensable for maintaining clean, safe and clear water without bacteria or biofilm.

In order to enjoy a spa session sublimated by aromatherapy, the range is complemented by a selection of essence concentrates with properties that inspire relaxation and rest.

For those new to the spa experience, the SPAMAR start up and maintenance kit will help to make maintenance easier. It includes a selection of essential treatment products, as well as a manual for the use and balancing of water parameters.

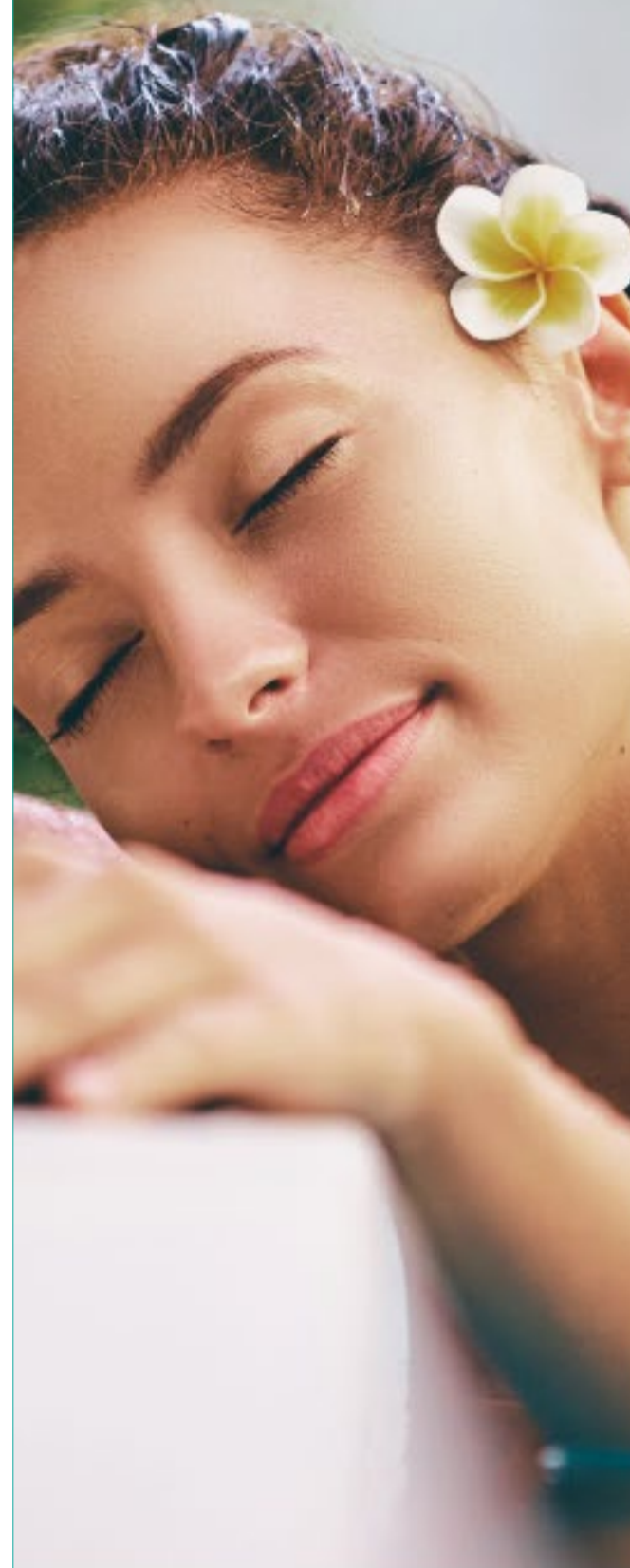
info@behqsl.com / www.behqsl.com



FLOVIL

N°1 DES CLARIFIANTS POUR SPA

RELAX ! FLOVIL EST LA.



WWW.FLOVIL.COM


CRISTALIS

8 NOUVEAUTÉS

► ASCOMAT - Stand 4E40

Vivre l'authentique expérience du sauna finlandais

ASCOMAT participe aux Trophées de l'Innovation cette année à Lyon en présentant l'élément le plus inattendu de la famille Harvia, l'ATV : un sauna tout-terrain à transporter partout.

Proposer à la vente un sauna itinérant offre à l'utilisateur de se rapprocher de la véritable expérience du sauna finlandais, à savoir : profiter de son sauna où et quand bon lui semble ! Envie d'une séance de sauna après le ski ? L'ATV peut être déplacé en bas des pistes pour se réchauffer dans un contexte insolite. Disponible également à la location, le sauna de l'aventure, prévu pour 4 personnes, peut ponctuer une escapade entre amis, lors d'un bivouac, pour un dépaysement garanti.

Equipé d'un poêle à bois Harvia M3 SL, simple à faire chauffer depuis l'extérieur de la cabine, l'ATV offre une séance de sauna agréable même avec une faible quantité de bois. Le poêle est doté d'une gaine de protection WL400 et d'un chauffe-eau tubulaire en extérieur pouvant contenir jusqu'à 22 litres d'eau chaude.

Le cadre et la structure de la cabine sont ultra-renforcés, doublés d'une isolation en panneaux de polystyrène extrudé, placés entre le lambris intérieur et la paroi extérieure en acier. La stabilité du sauna est sécurisée par une jambe d'appui, pratique en cas de disposition sur un terrain accidenté. Le transport de cette remorque-sauna de 2 mètres de long par 1,20 mètre de large est assuré par de solides pneus tout-terrain nécessaires à ses 480 kg.

Avec ce produit, Ascomat invite les particuliers à vivre l'expérience du sauna dans la plus pure tradition finlandaise : « Pitäkää hauskaa » ! (« amusez-vous ! »).



The authentic Finnish sauna experience

ASCOMAT is participating in the Innovation Awards this year in Lyon by presenting the most unexpected element of the Harvia family, the ATV – an all-terrain sauna that can be taken anywhere. By marketing a mobile sauna, the manufacturers offer users a true Finnish sauna experience, i.e. to enjoy your sauna whenever and wherever you like! Feel like a sauna after a day on the ski slopes? The ATV can be taken to the bottom of the pistes to warm up in an original setting. Also available for rent, the adventure sauna, which is designed for 4 people, can highlight a bivouac among friends for a totally unique experience.

Equipped with a Harvia M3 SL wood stove, simple to heat from the exterior of the cabin, the ATV offers a pleasant sauna even with a small quantity of wood. The stove is supplied with a WL400 protective sleeve and an exterior tubular water heater that can contain up to 22 litres of hot water.

The frame and structure of the cabin are ultra-reinforced and lined with extruded polystyrene panels placed between the interior panelling and the outer steel wall. The stability of the sauna is guaranteed by a strut, which is practical in the case of rough terrain. The transport of this trailer sauna, measuring 2 metres in length by 1.20 metres in width, is ensured by the tough all-terrain tyres that are necessary to haul its 480 kg.

With this product, Ascomat invites users to enjoy the sauna experience in the purest Finnish tradition: « Pitäkää hauskaa » ! (« Enjoy yourself ! »).

info@ascomat.com / www.ascomat.com

► LONZA - Stand 4C68

Clarifiant concentré hth® Spa : 1 berlingot pour 1 spa

Pour clarifier l'eau du spa en une seule nuit, hth® lance en 2018 hth® Spa CLARIFIANT EAU TROUBLE concentré, conditionné en unidoses prêtes à l'emploi. La filtration en marche, il suffit d'ouvrir le sachet de 15 ml pré-dosé et de verser le contenu directement dans le spa. Après 8 h de filtration, l'eau redevient cristalline et limpide. Un berlingot unidosé peut être employé pour un spa de 500 à 2 000 litres d'eau, en cas d'eau trouble, mais aussi en association avec un traitement choc ou juste après le lavage du filtre.

Clarifying concentrate hth® Spa: 1 carton for 1 spa

To clarify the spa water in one night, in 2018 hth® launches the concentrated hth® Spa CLARIFIANT EAU TROUBLE (CLOUDY Spa Water clarifier), packaged in ready-to-use single doses. When filtration is turned on, simply open the pre-dosed sachet of 15 ml and pour the contents directly into the spa. After 8 hours of filtration, the water becomes crystalline and clear again. A single-dose carton can be used for a spa of 500 to 2000 litres in case of cloudy water, but also in combination with a shock treatment or just after the filter has been washed.



marketing-water-europe@lonza.com / www.hthpool.eu

► NINGBO POOLSTAR - Stand 6C109

Elek Spa 50 : pour nettoyer spas et petites piscines

La société Ningbo Poolstar propose dans sa gamme d'aspirateurs AquaJack cleaners l'aspirateur électrique pour spas et petites piscines Elek Spa 50. Il fonctionne avec 8 piles AA et permet de nettoyer facilement et rapidement les petites surfaces, quel que soit le revêtement.

Très léger et facile à manipuler, cet aspirateur nettoie aussi le filtre. Il possède une autonomie de 45 minutes et se recharge rapidement. Il peut être utilisé avec sa poignée ou sur un manche télescopique de 1,80 m (fourni). Il aspire les impuretés, petites pierres et feuilles avec une capacité d'aspiration de 17l/mn.



Elek Spa 50: to clean spas and small pools

The Ningbo Poolstar Company offers in its range of electric vacuum cleaners AquaJack cleaners the Elek Spa 50 for spas and small pools. It works with 8 AA batteries and makes it easy to clean small areas quickly, regardless of the coating.

Very light and easy to handle, this vacuum cleaner also cleans the filter. It has a battery life of 45 minutes and recharges quickly. It can be used with its handle or on a telescopic pole of 1.80 m (supplied). It sucks impurities, small stones and leaves with a suction capacity of 17l/min.

info@aquajackcleaners.com / www.aquajackcleaners.com

► FLUIDRA - Stand 4E66

Le spa soigne sa ligne

NEW' ART SPA, c'est le spa Ocean Dreams dans sa nouvelle expression architecturale ! Les lignes épurées de ce nouveau spa s'affirment dans un style cubique très design, lui permettant de s'assumer comme véritable élément décoratif de l'environnement. Son meuble à l'effet céramique blanche PureLine, intègre un pan transparent lumineux ajoutant à l'esthétique de l'ensemble.

Ses utilisateurs pourront y bénéficier sur 5 postes, dont 2 allongés, de 28 jets inox d'hydromassage et 14 buses d'aéromassage, détendus, la nuque reposant sur un appui-tête, savourant les délices de l'aromathérapie et l'apaisement procuré par la chromothérapie.

L'isolation thermique ECOspa permet de minimiser les déperditions de chaleur, complétée par une couverture isothermique de 130 cm d'épaisseur refermant le spa.

Afin de conserver une eau pure et saine, le traitement de l'eau se fait grâce à la technologie des UV, en respect avec l'environnement et le confort des baigneurs.

Spa de son temps, le New'Art Spa est connecté ! Le gérer à distance est donc très simple, grâce à son écran de contrôle Wifi Touch, pour un pilotage depuis un appareil mobile : mise en marche, température de l'eau, filtration... mais aussi pour choisir sa musique



The spa looks after its line

The NEW'ART SPA is the Ocean Dreams spa in its new architectural manifestation! The clean lines of this new spa affirm themselves in a cubic designer style that makes it a real decorative element in the surroundings. Its PureLine white ceramic look cabinet incorporates a luminous transparent panel that adds to the aesthetics of the whole.

Users will be able to enjoy the 5 seats, 2 of which are loungers, the 28 stainless steel hydro-massage jets and 14 aero-massage nozzles, fully relaxed, the neck supported by a headrest, savouring the delights of aromatherapy and the calm that chromotherapy brings.

The thermal insulation of the ECOspa minimizes heat loss and is complemented by a 130 cm thick isothermal cover that protects the spa.

In order to ensure pure and safe water, it is treated using UV technology, respecting the environment and the users' comfort. Product of its era, the New'Art Spa is connected! Managing it remotely is very simple, thanks to its Wi-Fi touch-control screen, and it can also be managed from a mobile device: turning on, water temperature, filtration ... and also choosing the music.



marketing@fluidra.fr / pro.fluidra.fr / www.astralpool.com

► HOTSPRING SPAS - Stand 4E128

L'expérience du spa maîtrisée

La nouvelle collection de spas Limelight®, signée HotSpring®, propose à ses utilisateurs non seulement de vivre un bain de massages, mais aussi de plonger dans une atmosphère lumineuse. Les lignes du design offrent tout d'abord des places généreuses, au plus près des contours de l'anatomie, invitant à s'installer pour recevoir des massages ciblés, personnalisables par le système exclusif Comfort Control™, combiné au système Smartjet™. Dosage de la quantité d'air, d'eau, du débit du jet, pour alterner massages doux ou stimulants selon les parties du corps visées, de la tête aux pieds. L'éclairage intérieur, offrant un jeu d'eau illuminé et des points lumineux multiples, permet de sélectionner teintes et luminosités variables pour se détendre. L'entourage du spa est quant à lui mis en valeur par des LEDs, créant une ligne d'éclairage de haut en bas, à faire varier parmi 6 couleurs. Musique à écouter (connectivité Bluetooth®) sur haut-parleurs de qualité, ou moniteur sans fil HD 55 cm tout climat, sont aussi parmi les fonctionnalités prévues sur la gamme (en option). Le spa peut également être connecté pour une gestion à distance sur tablette ou smartphone grâce au système Connexion™.



Toutes les fonctions sont pilotables et programmables depuis le système de commandes IQ 2020™, intégrant un logiciel de diagnostic avancé, accessible sur le panneau de commandes.

Pour une eau propre et saine, une filtration double action a été choisie : filtre à cartouche d'ions d'argent FreshWaterAg+™ et pompe de circulation SilentFlo 5000™ (économique), combinée au système ozonateur FreshWater® III et au traitement de choc sans chlore MPS FreshWater. En option, le système de traitement par eau salée breveté ACE® est proposé, avec sa technologie au diamant.

Les spas de la nouvelle série Limelight intègrent également le système complet EnergySmart™, maintenant l'eau du spa à température en utilisant le moins d'énergie possible, et pour l'isolation, le matériau très isolant FiberCor® est de rigueur.

L'essentiel des technologies de la marque de spas est donc réuni dans cette nouvelle collection ultra moderne, tant dans son look que dans ses performances.



The spa experience mastered

The new Limelight® spa collection, signed HotSpring®, offers its users not only the pleasure of a massage bath, but also an immersion in a luminous atmosphere. Firstly, the contours of the design offer wide seats that follow the contours of the body as closely as possible and invite one to settle in for targeted massages, customisable using the exclusive Comfort Control™ system combined with the Smartjet™ system, dosing the amount of air, water, jet flow, to alternate between gentle and stimulating massages according to the area of the body, from head to toe. The internal lighting, with its illuminated water feature and multiple points of light, offers a choice of various colours and intensities to relax. The border of the spa is highlighted by LEDs that create strips of light from the top to the bottom in a choice of 6 colours. One can listen to music (Bluetooth® connectivity) through the high-quality speakers; watch TV on the HD 55 cm all-weather wireless monitor, among the features offered by the range (optional). The spa can also be paired for remote management through a tablet or smartphone thanks to the Connexion™ system.

All functions are controllable and programmable through the IQ 2020™ control system that incorporates advanced diagnostic software, accessible from the control panel.

For clean, safe water, double-action filtration was chosen: FreshWaterAg+™ silver ion cartridge filter and SilentFlo 5000™ circulation pump (energy efficient), combined with the FreshWater® III ozonator system and MPS FreshWater the shock treatment without chlorine. The patented ACE® saltwater treatment system with its diamond technology is available as option.

The spas in the new Limelight series also incorporate the full EnergySmart™ system, maintaining the temperature of spa water using the least energy possible, and the high-insulation FiberCor® material is the order of the day.

The spa brand's key technologies are therefore brought together in this new ultra modern collection, in both its look and its performance.

HotSpringEU@watkinsmfg.com / www.hotspring.com/global

► AQUA COMB - Stand 5D46

Pour piscine et spa aux normes européennes

Le peigne pour filtres de spa Aqua Comb offre un puissant jet réparti sur 7,2 cm de largeur et ses piques permettent de bien séparer les plis du filtre pour le nettoyer en profondeur. Les débris accumulés au fond de celui-ci sont enlevés délicatement, en 3 à 5 minutes, en utilisant moins de 15 litres d'eau. Il est fourni avec un raccord de tuyau universel conforme aux normes européennes, permettant un (dé-)branchement rapide.

Un nettoyage du filtre performant permet un débit de jet plus puissant dans le spa, une eau plus claire et des équipements (moteurs des pompes et réchauffeurs) qui durent plus longtemps du fait d'une baisse de la pression de l'eau nécessaire. Les économies sont aussi au rendez-vous : en temps, en eau et en énergie.

Combiné à un nettoyant en spray pour filtres à cartouche et à un bon équilibre chimique de l'eau, cet outil contribuera à éliminer le biofilm et à désinfecter le filtre.

Ces peignes sont disponibles en deux tailles. Les modèles pour spas sont conçus pour les filtres à plis peu profonds, tandis que les peignes pour piscines conviennent aux filtres à cartouches plissés de plus grande taille. Ces produits sont fabriqués à 100 % aux Etats-Unis.



Pool & Spa Aqua Combs suitable for European standards

The Aqua Comb pic-comb for spa filter provides a powerful 7.2 cm wide spray allowing opening the filter pleats and gently removing the debris that has built up in the back of the filter. The pleated cartridge filters are cleaned in 3-5 minutes using less than 15 liters of water. It is supplied with a universal hose fitting complying with European standards, allowing quick (dis-)connection.

Cleaning the filter properly means stronger jet flow in the spa, a clearer water and equipment (pump motors and heaters) that last longer due to lower water pressure. This also saves time, water and energy.

Combined with a spray cleaner to clean the cartridge filters and proper water chemical balance this tool will help eliminate the biofilm and disinfect the filter.

The combs are available in two sizes. The spa models are designed for shallow pleated filters, while pool combs are suitable for larger pleated cartridge filters. These products are 100% made in the USA.

mark@miwayinc.com / www.aquacomb.com



SWIMSPA Duo

The latest Swimspa is called Duo: two completely separate areas, to allow some of you to enjoy the "swim" version while others enjoy the "hot tub" version; in other words, to allow sporting activity and total relaxation in one place, counter-current swimming or aqua fitness side by side with hydromassages. Have a swim or relax.

aquaviaspa.com

@AquaviaSpa

@AquaviaSpa

Visite chez **EUROPE SPA**, distributeur des spas **MARQUIS**

EUROPE SPA distributeur des spas **MARQUIS** revendique plus de 4 000 spas vendus et installés depuis 1996, année à laquelle a démarré l'entreprise et le magasin en proposant d'abord des piscines. Puis très vite le magasin s'est consacré exclusivement aux spas amplifié d'une forte présence sur les foires et salons.

« Nous faisons environ 25 foires et salons par an ainsi que 2 ou 3 portes ouvertes dans notre showroom d'Amancy, proche de Genève et d'Annecy », nous précise **Brigitte VIDONNE**, la « patronne » de l'entreprise.

Plus de 4 000 spas installés !

Le showroom

« Réaménagé en 2012, il a une superficie de 400 m². Nous avons déménagé afin d'avoir une meilleure visibilité. Il y a environ 1500 m² d'expo extérieure. Nous avons un nouvel entrepôt de 1 600m² qui stocke environ 300 spas. Notre service après-vente de pièces détachées a également été amélioré : aujourd'hui, nous pouvons dépanner un client qui a besoin d'une pièce qui date de 20 ans ».

Structure de l'entreprise

« Je suis la patronne de l'entreprise, associée avec mes deux fils Julien et Sébastien. Mon bras droit au bureau est ma belle-fille Muriel VIDONNE. C'est la directrice : elle gère tous les achats, le SAV, etc ».

Parlez-nous des spas Marquis

« **MARQUIS Corp.** est une très belle marque de par sa représentation au Etats-Unis, mais également par la façon dont elle est construite. Située à Independence en Oregon, à côté de Portland, c'est une coopérative dans laquelle tous les employés sont actionnaires et travaillent avec beaucoup de cœur.

Lorsqu'on visite l'entreprise Marquis, nous avons juste envie de vendre leurs produits. Ils sont très sérieux et se démarquent des produits concurrentiels au spa.



De gauche à droite : Julien Vidonne, Muriel Vidonne, Brigitte Vidonne, Sébastien Vidonne, Cyndy Vidonne et la petite Léa Vidonne

Aujourd'hui il y a beaucoup de demandes dans ce secteur mais aussi beaucoup de similitudes. Marquis Corp. a essayé de se différencier avec des produits spécifiques. Tout est fabriqué par eux, notamment les habillages.

Il y a 3 gammes :

- La gamme **Celebrity** qui est en train d'être remodelé, avec plein de nouveaux modèles.
- La gamme **Vector** est beaucoup plus contemporaine avec des formes cubiques
- La gamme **Signature**, plus haut de gamme, où l'on peut sélectionner les zones de massage. Le Hot Zone est une zone de massage ultra puissante et lorsqu'on enclenche la pompe, on peut choisir de se faire masser uniquement le dos, les jambes ...

Nous avons aussi à notre catalogue, des spas de nage : ATV (Aquatic Training Vessels). Il y a deux modèles qui se déclinent en deux versions. L'ATV 14 qui fait 4,28 x 2,27 m avec 1,42 de profondeur et le ATV 17 qui mesure 5,18 m x 2,27 m et 1,55 m de profondeur. On peut l'équiper entièrement avec des kits : rameur, steps, fontaines... Les coloris : blanc, bleu vert (il est possible de changer de couleur au niveau des marches, des bandes...) ».



Vue partielle du showroom avec au premier plan, le spa V84L (gamme Vector)



Le nouvel entrepôt de 1 600 m²



L'équipe technique



300 spas peuvent y être stockés

A visit to EUROPE SPA, a MARQUIS hot tub seller

EUROPE SPA, a MARQUIS hot tub seller, has sold and installed over 4,000 hot tubs since 1996, back when the company and store started out by initially offering swimming pools. The store then very quickly dedicated itself exclusively to hot tubs, enhanced by its strong attendance at fairs and exhibitions. "We do about 25 fairs and exhibitions a year as well as 2 or 3 open days at our showroom in Amancy, near to Geneva and Annecy", as Brigitte Vidonne explains, the boss of the company.

Over 4,000 hot tubs installed!

The showroom

"Refurbished in 2012, it has a surface area of 400 m². We moved to gain greater visibility. There is about 1500 m² of outdoor exhibition space. We have a new 1600 m² warehouse which stores about 300 hot tubs. Our spare parts after-sales service has also been improved: we can now help out customers who need parts dating back 20 years".

Company structure

"I am the boss of the company, with help from my two sons, Julien and Sébastien. My right-hand colleague at the office is my daughter-in-law, Muriel Vidonne. She's the director: she manages all the purchases, after-sales service, etc".

Can you tell us a bit about Marquis hot tubs?

"MARQUIS Corp. is a fantastic brand through its representation in the United States, but also how it is formed. Located in Independence in Oregon, next to Portland, it is a cooperative where all its employees are shareholders and really put their hearts into their work. When we visited Marquis, we just wanted to sell their products. They are very professional and stand out from competing hot tub products. There is currently high demand in this sector, but also plenty of similarities.



Spa de nage en exposition extérieure



Vector V65L l'un des derniers spas Marquis

Marquis Corp. has tried to be different with specific products. Everything is tailor-made by them, especially the trim.

There are 3 ranges:

- The Celebrity range is currently being redesigned with plenty of new models.
- The Vector range is much more contemporary with cubic forms
- The Signature range is more high-end, letting you choose massage zones.

The Hot Zone is an extra-powerful massage zone and when you switch the pump on, you can choose to massage just your back, legs, etc.

We also have swim spas in our catalogue: ATV (Aquatic Training Vessels). There are two models in two different versions.

The ATV 14 which is 4.28 x 2.27 m and 1.42 m deep and the ATV 17 which measures 5.18 x 2.27 m and 1.55 m deep. You can fully equip them with various kits: rowing machines, steps, fountains, etc. The available colours are: white and blue-green (you can change the colour of the steps, strips, etc)".

contact@europe-spa.fr / www.europe-spa.fr / www.marquisspas.com

VECTOR21

V-O-L-T SYSTEM!

- 605 LITRES PAR MINUTE
- PUISSANT
- VARIABLE

CONSTANTCLEAN+

- PROPRE
- SÉCURITÉ
- FACILE

MICROSILK

- MICROBULLES
- OXYGÈNE
- MOLLESSE

Steve Hasenmueller
steveh@marquiscorp.com
 1 503 551 8804

 **MARQUIS**
The ULTIMATE Hot Tub Experience!

www.marquisspas.com 

12 NOUVEAUTÉS

► FLUIDRA - Stand 4E66

Ambiance « cocooning » réussie

FLUIDRA sort le grand jeu avec ce sauna sec finlandais aux lignes élégantes, rehaussées dans tout son intérieur par les éclairages LED blancs harmonieusement placés tout le long des bancs, créant un effet de feuilleté lumineux original et cosy. Des repose-tête en bois Abachi viennent compléter l'installation. Les panneaux en pin blanc de première qualité, alliés à des équipements de haute technologie, visent les installations publiques ou privées. Le sauna MIRAMONTE a en effet été conçu pour un fonctionnement sur des durées prolongées.

Il est composé d'une structure robuste et étanche en pin de 70 cm d'épaisseur, résistant à une température jusqu'à 150 °C. On accède au sauna par une entrée vitrée transparente (8 mm) menant sur un sol en bois imprégné. Sur demande, il est possible d'intégrer une paroi décorative « Inox & Pierres » pour une finition au style plus contemporain. Le Miramonte est équipé d'un poêle de forme moderne cylindrique, à commander depuis un panneau de contrôle et de commande digital, très facile d'utilisation..



A great « cocooning » atmosphere

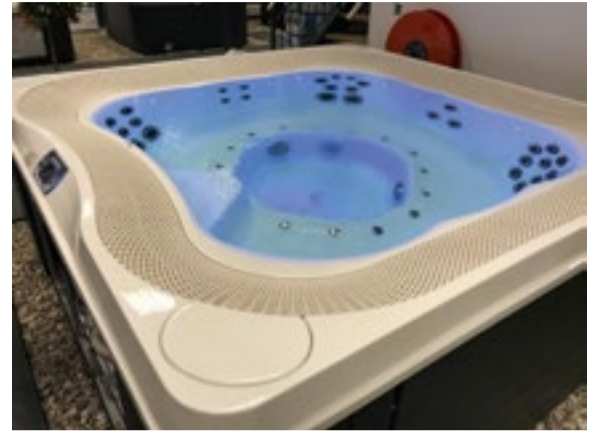
FLUIDRA pulls out all the stops with this Finnish dry sauna with its elegant lines, the whole interior enhanced with white LED lighting harmoniously laid along the benches, creating an original and cosy luminous veneered effect. Abachi headrests in wood complete the installation. Top quality white pinewood panels combined with high-tech equipment are meant for public or private installations. The MIRAMONTE sauna has been designed to function for long periods of time. It consists of a robust and waterproof structure made of 70 cm thick pinewood, resistant to temperatures of up to 150° C. One enters the sauna through a transparent glass (8 mm) entrance leading to a pressure-treated wooden floor. A decorative «Steel & Stones» wall can be integrated for a more contemporary finish upon request. The Miramonte is equipped with a stove in a modern cylindrical shape. It can be controlled from a panel that has digital controls and is very user-friendly.

marketing@fluidra.fr / pro.fluidra.fr / www.astralpool.com

► H2EAUX - Stand 4G101

Design français pour cette nouvelle gamme de spas

Après les spas Merengue, Bolero, Samba, Tango ou encore Swing, c'est l'inspiration d'une autre danse qui a guidé l'entreprise H2Eaux pour séduire les adeptes de la détente aquatique. Avec ses jets exclusifs, dont 38 hydrojets chromés et 14 jets de massage air, distribués autour des 7 places assises, le spa à débordement Rumba intègre la gamme Platinum 2018, plus équipée et reconnaissable à son design « maison ».



Ce spa est adapté à un usage professionnel intensif, équipé de 2 pompes de 3cv, un blower chauffant, l'électronique Gecko, un filtre à sable intégré ou déporté, un bac tampon intégré et une vanne de remplissage automatique.

Tout comme les 8 500 spas fabriqués chaque année, ce nouveau spa a été conçu par les équipes H2Eaux, au sein du groupe international Crystal Island. L'entreprise H2Eaux a été créée en 2007, s'imposant peu à peu comme une marque forte sur le marché des spas, qu'elle distribue aux Pays-Bas, en Autriche, au Royaume-Uni, en France, en Chine et en Australie.

French design for this new range of spas

After the Merengue, Bolero, Samba, Tango and Swing spas, it is the inspiration of another dance that persuaded the company H2Eaux to attract the fans of aquatic relaxation. With its exclusive jets, comprising 38 chrome hydro-jets and 14 air massage jets, distributed around the 7 seats, the Rumba overflow spa integrates the Platinum 2018 range, which is more equipped and recognisable by its «in-house» design. This spa is suitable for intensive professional use, and is equipped with 2 pumps of 3hp, a heating blower, Gecko electronics, a sand filter integrated or apart, a built-in buffer tank and an automatic filling valve.

Like the other 8,500 spas manufactured each year, this new spa was designed by the H2Eaux teams, part of the international group Crystal Island. H2Eaux was created in 2007, imposing itself, step by step, as a strong brand in the spa market, which it distributes in the Netherlands, Austria, the United Kingdom, France, China, United States and Australia.



info@h2eaux.fr / www.h2eaux.fr

► BAYROL

Deux kits SpaTime pour l'entretien facile du spa

La gamme de produits d'entretien et de nettoyage SpaTime de BAYROL permet de maintenir une bonne qualité d'eau dans le spa. Proposée désormais en kit, cette solution se décline en 2 méthodes de désinfection, contenant chacune les produits indispensables au maintien d'une eau claire et saine.

Le kit Brome comprend :

- Les bandelettes d'analyses servant à contrôler les valeurs du pH et du brome, l'alcalinité et la dureté de l'eau.
- Le pH Moins pour ajuster le pH, qui doit être compris entre 7,0 et 7,6.
- Les pastilles de brome à dissolution lente, pour une désinfection continue de l'eau du spa, sans odeur et à effet durable.
- L'anti-mousse pour empêcher la formation de mousse à la surface de l'eau.
- Le clarifiant prévenant les problèmes d'eau trouble dans le spa.

Le kit Oxygène Actif contient :

- Les bandelettes d'analyses pour contrôler les valeurs du pH et l'oxygène actif, l'alcalinité et la dureté de l'eau.
- Le pH Moins pour diminuer la valeur du pH en cas de taux trop élevé.
- L'Oxygène Actif Granulés pour garantir une désinfection en douceur, sans chlore.
- L'Activateur Oxygène Actif, pour optimiser l'efficacité de l'oxygène actif.
- Le Clarifiant, pour prévenir les problèmes d'eau trouble dans le spa.



Kit Brome

Two SpaTime kits for easy spa maintenance

The range of SpaTime cleaning and maintenance products from BAYROL helps in maintaining good water quality in the spa. Now proposed as a kit, this solution is available in two disinfection methods, each containing the essential products for maintaining clear and healthy water.

The Bromine kit includes:

- Test strips used to determine pH and bromine levels, alkalinity and water hardness.
- The "pH Moins" for lowering the pH, which has to remain between 7.0 and 7.6.
- Slow dissolving bromine tablets, for continuous disinfection of spa water, odourless and long lasting.
- Antifoam additive to prevent the formation of foam on the surface of the water.
- The clarifier that prevents problems of cloudy water in the spa.

The Active Oxygen kit contains:

- Test strips to determine pH and active oxygen levels, alkalinity and water hardness.
- The "pH Moins" to lower the pH level if the level is too high.

- Active Oxygen granules to ensure gentle disinfection, without chlorine.
- An Active Oxygen Activator, to optimize the effectiveness of active oxygen.
- A Clarifier, to prevent problems of cloudy water in the spa.

bayrol@bayrol.fr / www.bayrol.fr

► SCP - Stand 4H114

Le programme bien-être pour 2019

Du nouveau côté spas à découvrir sur le salon ! Le nouveau modèle 730AE de Beachcomber nous dévoile un concentré des dernières technologies de la marque de spas. Une offre de massage variée, avec 35 jets et 2 pompes de 2,5 et 3,5 CV pour 6 personnes. Le spa privatif Week-End 330/2L est aussi exposé, avec son nouveau système audio. De configuration compacte, il offre tout de même 2 places allongées côte-à-côte, entourant un 3^e poste assis leur faisant face. Au programme : lumières LEDs pour souligner la ligne d'eau et profiter d'une séance de chromothérapie, et jets spécifiques délivrant des massages thérapeutiques ciblés sur les mollets,



le bas du dos, la nuque et les épaules, promettent une agréable séance de bien-être. La structure du spa possède une coque 3 couches, plus résistante, durable et respectueuse de l'environnement (biodégradable). Pour permettre des économies d'énergie, un isolant renvoyant la chaleur perdue dans la plomberie et protégeant du froid extérieur a été utilisé dans sa conception.

Garanties : équipement 2 ans, surface acrylique 3 ans et structure en coque 5 ans.

The well-being programme for 2019

There are new things to discover in the spa world at the Lyon exhibition! The new Model 730AE from Beachcomber reveals a concentrate of the latest technologies of the spa brand. An offer with variable massages, comprising 35 jets and 2 pumps of 2.5 and 3.5 HP for 6 people. The Week-End 330/2L private spa is also on show with its new audio system. Although it has as compact configuration, it still offers 2 lounge seats side by side, facing a 3rd seat for sitting. On the programme: LED lights to highlight the waterline and enjoy a chromotherapy session, special jets that provide targeted therapeutic massages of the calves, lower back, neck or shoulders, promising a wonderful sensation of well-being. The structure of the spa includes a 3-layer shell that is more resistant, durable and environmentally friendly (biodegradable). To save energy, insulation material that recovers waste heat from the plumbing and affords protection from the cold outside has been used in its design. Guarantees: equipment - 2 years, acrylic surface - 3 years and shell structure - 5 years.

info.eu@scppool.com / www.sceurope.com

► PEIPS - Stand 6H72

Nouvelle ligne de spas TONIC

Forte de son expérience de plus de 30 ans dans la création et sur le marché des spas, la marque PEIPS signe une nouvelle collection de 5 modèles de spas en adéquation avec la demande actuelle. La nouvelle gamme TONIC annonce la couleur, promesse de massages tonifiants élaborés. De 3 à 6 postes de massages, assis ou allongés, alimentés par une quarantaine à plus de 80 jets hydromassants selon le modèle, ces spas sont dotés de pompes à eau (mono et bi-vitesse) et pompes à air pour alterner les massages.

L'électronique a été confiée à la marque américaine de renom Balboa® pour assurer fiabilité et longévité. Pour profiter d'une séance de chromothérapie, les 5 modèles TONIC 1, TONIC 2, TONIC 3, TONIC 4 et TONIC 5 ont été pourvus d'une Master LED multicolore, soutenue par une dizaine de mini LEDs éclairant la ligne d'eau. Une cascade avec 4 mini LEDs vient apporter également un son apaisant aux utilisateurs. En option, les spas peuvent être équipés du système Balboa Wi-Fi, afin de contrôler le spa à distance sur l'appli Balboa®, ou encore d'un système audio à 2 haut-parleurs encastrés, avec une commande Bluetooth. Pour la structure, les modèles TONIC ont été dotés d'une base en ABS thermoformé, d'une cuve en acrylique Aristech® de couleur Silver (autres coloris sur commande) et d'un entourage en bois composite gris.



New line of TONIC spas

With over 30 years of experience in the creation and marketing of spas, PEIPS has signed a new collection of 5 spas that meet the demands of today's customers.

The new TONIC range sets the pace with the promise of invigorating massages. For massages for 3 to 6 persons seated or lying down and supplied by 40 to 80 hydromassage jets depending on the model, these spas are equipped with water pumps (single and dual speed) and air pumps to alternate massages.

The electronics have been entrusted to renowned American manufacturer Balboa® to ensure both reliability and durability.

To enjoy a session of chromotherapy, the TONIC 1, TONIC 2, TONIC 3, TONIC 4 and TONIC 5 models are equipped with a multi-colour master LED, supported by around 10 mini LEDs that illuminate the water line. A waterfall with 4 mini LEDs also provides a soothing sound for users. These spas can be equipped with an optional Balboa Wi-Fi system to control the spa remotely via the Balboa® application, or an embedded 2-speaker audio system with Bluetooth controls. As for the structure, the models of the TONIC range come with a thermoformed ABS base, a silver-coloured (other colours available) Aristech® acrylic tank and grey composite wood cladding.

contact@spapeips.fr / www.spapeips.fr

► AQUAVIA SPA - Stand 4E122

Swimspa Duo, le spa de nage pour une activité sportive et une relaxation indépendantes

Parmi les nouveautés d'Aquavia Spa, la dernière en matière de spa de nage s'appelle Swimspa Duo. Il possède deux compartiments parfaitement indépendants, permettant de profiter d'un côté de la version « nage » et de l'autre de la version « spa ».

Conçu de façon à ce que chaque partie conserve l'eau à sa propre température, la température prévue pour l'activité physique étant très inférieure à celle prévue pour l'hydromassage, il est désormais possible de pratiquer une activité sportive pendant que d'autres personnes profitent des bienfaits de la relaxation.

La partie hydromassage est équipée de deux sièges ergonomiques et d'une chaise longue avec plus de 35 points de massages répartis, tandis que la partie piscine, facilement accessible grâce à ses escaliers internes, intègre cinq jets de nage à contre-courant et 12 points regroupés pour un massage vertical. Il comprend également le dispositif de chromothérapie Colour Sense, l'Ultraviolet Treatment, et en option le système Surround Bluetooth Audio ou encore le système d'isolation thermique EcoSpa.

Le Swimspa Duo est idéal dans le jardin, sous un porche, sur une grande terrasse ou à l'intérieur de la maison et, grâce à sa transportabilité, son emplacement peut être modifié facilement.



Swimspa Duo, the swim spa to practice sports and relax separately

Among the new products from Aquavia Spa, is the latest in swim spas called the Swimspa Duo. It has two completely separate compartments where one can enjoy the «swim» version on one side and the «spa» version on the other.

Designed so that each side is able to maintain the water at its own temperature - the temperature prescribed for physical activity being much lower than that for hydro-massages - it is now possible for one to practice a sporting activity while another enjoys the benefits of relaxation.

The hydro-massage section is equipped with two ergonomic seats and a lounge chair with more than 35 massage points distributed along them, while the pool area, easily accessible thanks to its internal stairs, incorporates five counter-current jets and 12 massage points grouped together for a vertical massage. It also includes Color Sense chromotherapy and Ultraviolet Treatment modules and, in option, the Bluetooth Audio Surround system and EcoSpa thermal insulation.

The Swimspa Duo integrates perfectly into a garden, under a porch, on a large terrace or inside the house and, thanks to its transportability, can easily be moved from one spot to another.

[aquaviaspa@aquaviaspa.com](mailto:aquviaspa@aquaviaspa.com) / www.aquaviaspa.com



POOL

Cleans an entire filter in as little as 5 minutes!

AQUA-COMB

#1 POOL & SPA FILTER CLEANING TOOL

- Fully cleans like new
- Saves water & energy
- Saves time

www.aquacomb.com | P: 941-922-7786 | F: 941-922-2439



SPA

14 REPORTAGE

► **WELLIS** - Stands 5A96 ET 5B102

Des spas hongrois plaçant la qualité au 1^{er} plan

La nouvelle usine de **WELLIS Hungary Ltd** le fabricant hongrois de spas a été inaugurée fin 2015. Incluant les plus modernes technologies de production et de stockage, elle est située à Dabas, une ville d'environ 20 000 habitants, située à trente kilomètres de Budapest.

Un vaste showroom est placé lui dans le centre de Budapest.

Lors de l'inauguration, **Ákos CZAFIK**, l'un des Pdg a souligné que l'entreprise était de loin le premier fabricant de spas du Vieux Continent, avec des performances exceptionnelles et des augmentations significatives de part de marché, d'année en année.

Zsolt CZAFIK son frère, lui aussi Pdg, d'ajouter : « Grâce à cet investissement de plus de 5 millions d'€, notre capacité de production passe à 20 000 spas/an. Nous démarrons également la production de saunas et de hammams, et nous pouvons employer jusqu'à 500 personnes ».



Ákos CZAFIK and Zsolt CZAFIK

A la veille du salon Piscine Global Europe de Lyon, il a répondu à quelques-unes de nos questions :

Qu'est-ce qui a guidé vos pas depuis la création de Wellis ?

Zsolt Czafik, Pdg de Wellis Hungary Ltd : Lorsque j'ai décidé de commencer à fabriquer des produits de luxe, je connaissais très peu d'autres entreprises dans ce domaine. Mais je n'ai jamais souhaité réaliser la même chose qu'elles. Mes principales motivations ont toujours été le caractère unique, ainsi qu'une recherche et un développement ininterrompus. Ce sont les bases principales, sur lesquelles repose notre société. Jadis entreprise familiale dirigée par une poignée de personnes, elle est devenue l'un des fabricants de spas leaders en Europe et offre désormais une expérience de bien-être unique à plus de dix mille familles.

Comment vous-êtes-vous préparés pour ce grand salon 2018 ?

Z.C : Selon la coutume, Wellis participe encore cette année au plus grand salon de l'industrie des piscines et des spas, à Lyon. Notre entreprise s'y est préparée avec de nombreuses innovations et la réforme de la technologie de production de nos spas.

Et quelles sont ces innovations ?

Z.C : La ligne de produits CiyLine offre un excellent choix pour les clients recherchant un coût correct pour une qualité supérieure. Nos nouveaux modèles font partie du segment de prix moyens tout en procurant un équipement compact et unique, afin de profiter d'une belle expérience bien-être en famille.

Au cours du processus de création, nous avons mis l'accent sur des développements tournés vers le client. Il peut choisir librement parmi les échantillons la couleur de coque, d'habillage et de couverture, en fonction de la décoration de sa demeure.

Nous fournissons également les solutions intelligentes Wellis, qui garantiront à l'utilisateur de vivre son expérience avec toutes les technologies modernes. Par exemple, in.touch 2 est une commande intelligente intégrée au spa, accompagnée d'une application, lui permettant de contrôler facilement son spa depuis un smartphone ou une tablette (iOS /Android). Les spas dotés de ce système sont connectés via Wifi au réseau internet domestique et offrent une maintenance à distance. L'utilisateur peut en effet vérifier l'état de son spa et, en cas d'erreur, obtenir une solution rapidement.



Nouveau spas de nage et spa Rio Grande



Vue aérienne de la nouvelle usine



Fabrication à l'aide de robots



Ligne de production



Stockage avant expédition

Hungarian spas put quality first

The new factory of WELLIS Hungary Ltd, the Hungarian spa manufacturer, was inaugurated at the end of 2015, in Dabas, about 30 km from Budapest. This new production unit of 7,000 square meters includes the latest technologies in production (ABB robots) and storage. The company also has a large showroom in the center of Budapest.

During the event, Ákos CZAFIK, one of the two leading brothers, pointed out that their firm was by far the leading spa manufacturer in the Old Continent. An affirmation motivated by the exceptional performance of the company and a significant increase in its market share, year after year.

Zsolt CZAFIK, his brother and also CEO of the company, added: "With this investment of more than 5 million euros, our production capacity has increased to 20,000 spas per year. We are also starting the production of saunas and steam cabins. We will be able to employ up to 500 people."

On the eve of Piscine Global Europe, he answered a few questions.



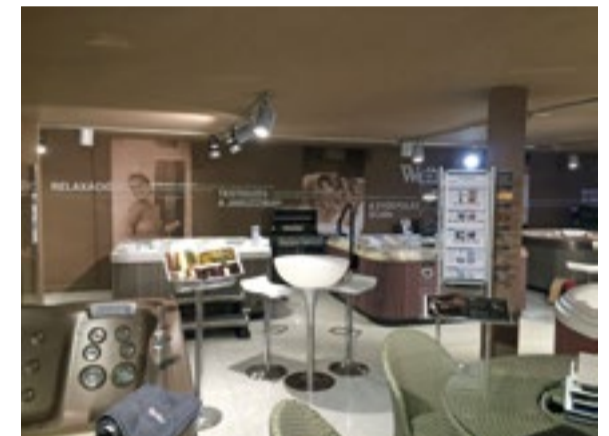
Showroom au centre de Budapest

What has guided your steps since the creation of wellis?

Zsolt Czafik, CEO of Wellis Hungary Ltd: When I decided that I'll start manufacturing luxury products, I knew few other companies that were in this business too. But I never wanted to achieve the same things they did. My main motivations were always the uniqueness and the never stopping research and development. These are the leading bases on which our company relies. Once a family business only run by a handful of people became one of the Europe's leading spas manufacturers and offers now a unique wellness experience to more than ten thousand families.

How did you prepare for this 2018 big show?

Z.C: According to custom, Wellis is part this year again of the greatest exhibition of the pool and spa industry taking place in Lyon. Our company prepared with numerous innovations and the reforming of the technology of spa production. We are showcasing our newest products here to the audience of the profession.



And what are these innovations?

Z.C: Cityline product line offers an excellent choice for those who are seeking right cost, value proportion and premium quality. Our new models are in the medium segment considering the price and in the same time offer compact and unique equipment to enjoy an excellent wellness experience as a family.

During the creation process we put an important focus on customer friendly developments. They can feel free to choose among the spa shell-, cabinet-, and roof-colours from the provided samples to suit with their home interior design.

We also provide Wellis' smart solutions, which will guarantee up-to-date technology experiences. For example, in.touch 2 is a smart control integrated into the spa, and is accompanied by an application running on a smart device, allowing to easily controlling the spa from iOS or Android devices.



Smart control with in.touch 2

Avec ce système les spas sont connectés via un réseau Wifi au réseau internet domestique et permettent une maintenance à distance.

L'équipe de techniciens de maintenance de la marque de spas peut ainsi facilement repérer les messages d'erreur sur tous ses spas, sur une carte géante du monde entier, après enregistrement du produit. En plus des erreurs de logiciel corrigées à distance en quelques secondes, ce système conserve l'historique des erreurs rencontrées, aidant le fournisseur de service à agir en conséquence, si une intervention sur place est requise pour résoudre le problème.

Smart control creating smart spas!

With this system hot tubs are connected via a wifi network to the home internet connection and provide remote maintenance. The user can check the condition of its spa, and in case of an error, get the fastest solution possible.

The brand's team of service technicians can easily track the error messages in the world, of all Wellis spas, on a giant map after a registration. They can see if any error occurs in the product. Furthermore, a complete history list of spa operation is also available to help the user identify any possible errors.

In addition to the software bugs remotely corrected in a few seconds, knowing the error history can also help the service provider to arrive ready to the spa, if it needs physical installation to solve the problem.



Palermo



15
YEARS
ANNIVERSARY
SINCE 2003

Wellis®
EUROPE'S LEADING SPA MANUFACTURER

Thanks to the outstanding product quality and the significant amount of exported products, the products of Wellis can be purchased in Europe's all countries. Due to the growing demand and the quality production technologies of the 21st century, a new factory was required where the production could be continued on the area of 16,000 sqm. The construction of the facility was finished in December 2015. It ensured significant growth for the company in the past few years, and besides the continuous growth, 20,000 families can take part in the joy of quality, given by the quality, Hungarian spa annually!



wellis.com

2018 - THE YEAR OF DEVELOPMENTS

Cityline - Cityline productline offers an excellent choice for all those customers, who thing that the right cost and value proportion and the premium quality are important as well.

Our new models are in the medium segment considering the price and in the same time offer compact and unique equipment for all those families who would like to enjoy an excellent wellness experience.



Wellis presents the latest smart solutions for hot tubs, which will guarantee up-to-date technology experiences.

- Wellis Smart Touch control system
- Wellis Smartphone application with remote control
- In.Clear Automatic water treatment system

New Swim spa - The new Rio Grande is a perfect combination of a whole spa for the health of soul and a powerful, finely tuned fitness machine for improving your endurance.

The swim half of the spa is a brand new design. Its inner width is almost 2 meters and the length is 314 cm. The swim spa will be equipped with a brand new swim software so the Rio Grande becomes a professional training machine. The user can choose six-speed levels from the slowest, most comfortable „floating” to the hardest exercise.

Advantages:

- It can deliver twice as much water against traditional types
- the width of the water flow is more than 60 cm
- the excursion of water flowing sideways 0°, thanks to this, swimming is perfectly measured
- a mechanical unit is located outside the spa, so during servicing don't have to disrupt the shell of the pool



Come and visit us on our stands:
5A96 & 5B102 - Eurexpo Lyon 13-16 Nov. 2018

